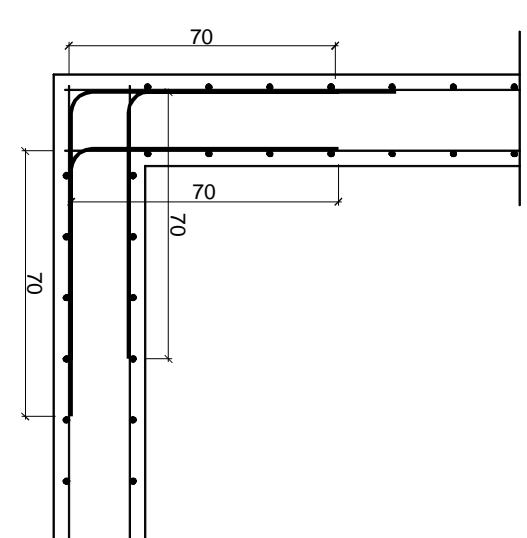


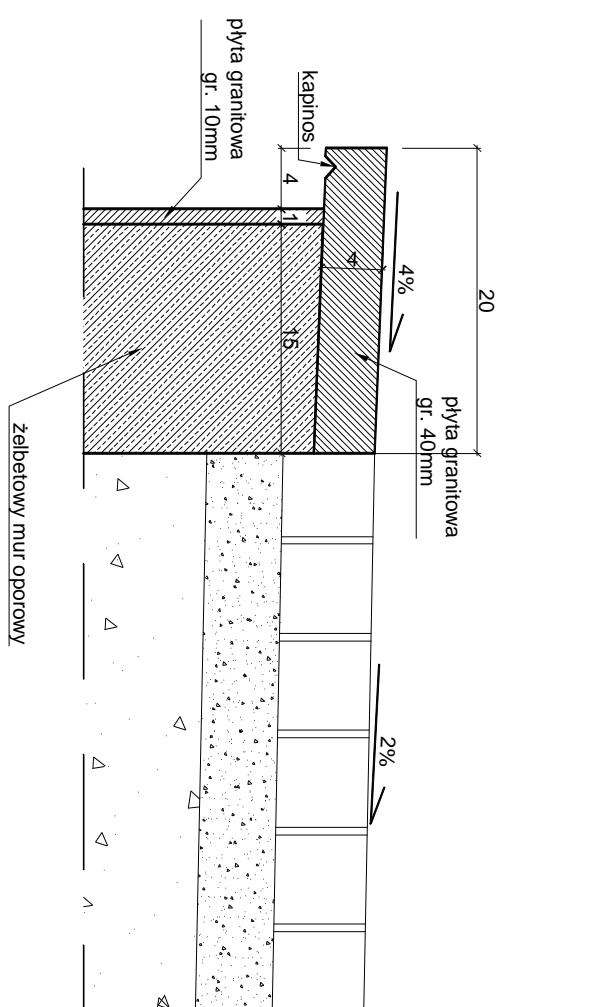
Zbrojenie naroży

skala 1:20



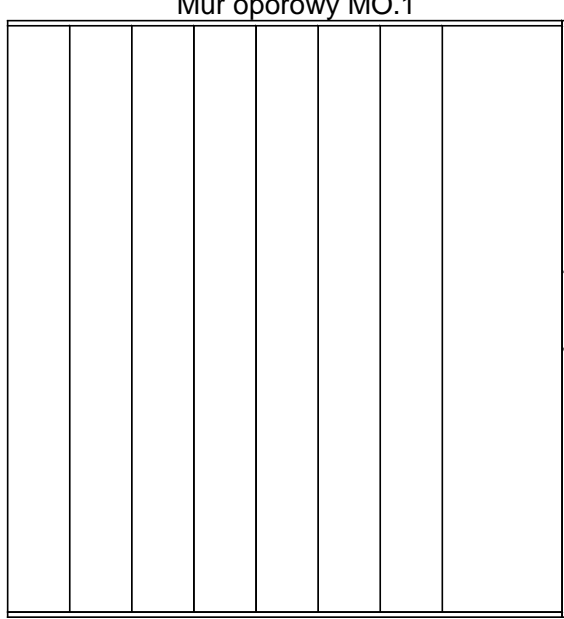
Wykończenie muru

skala 1:5

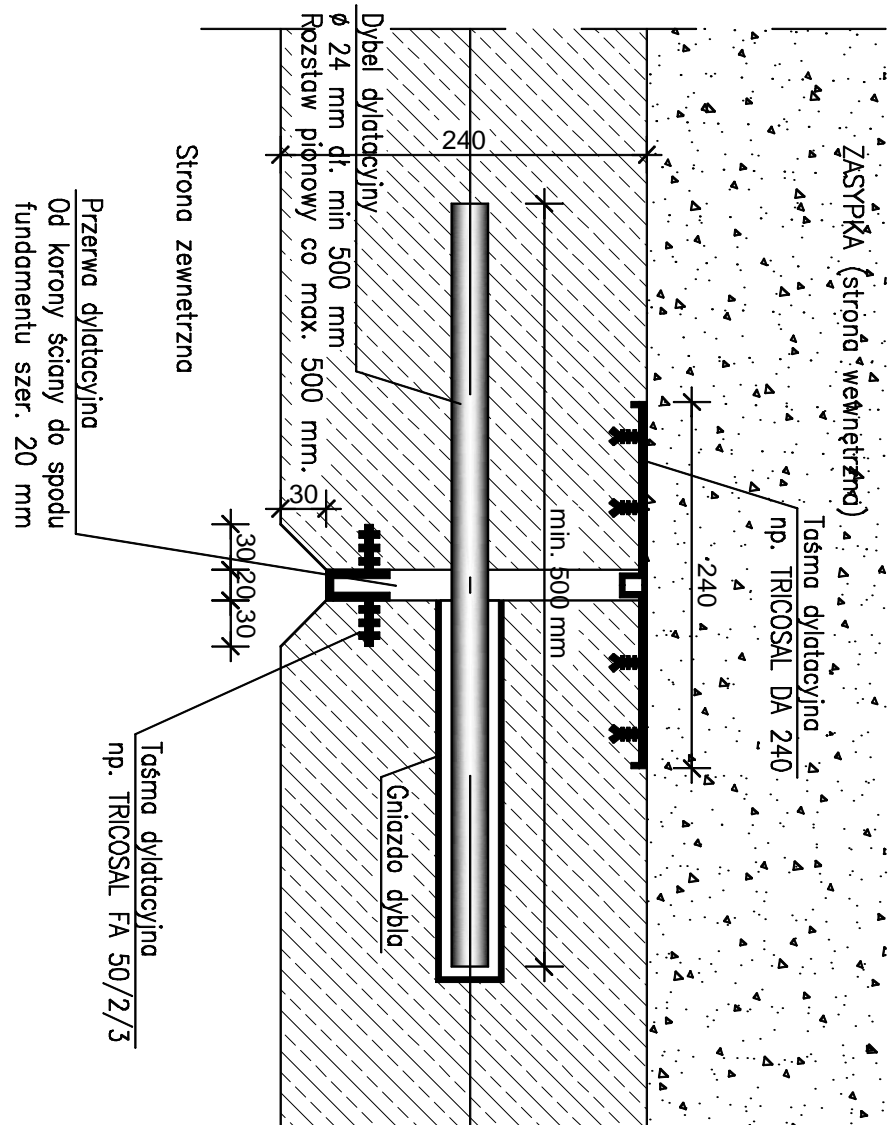


Położenie murów

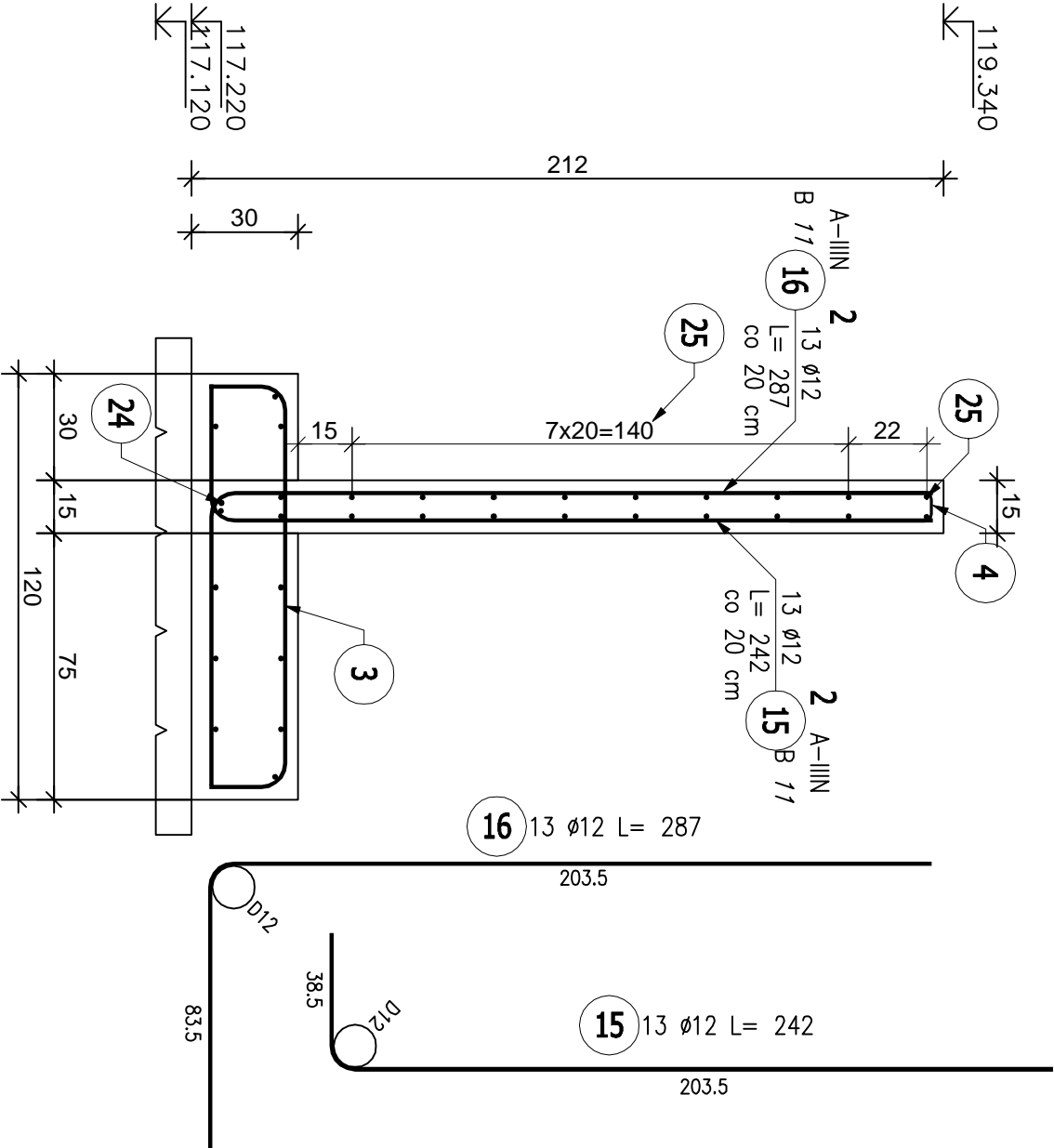
Mur oporowy MO.2



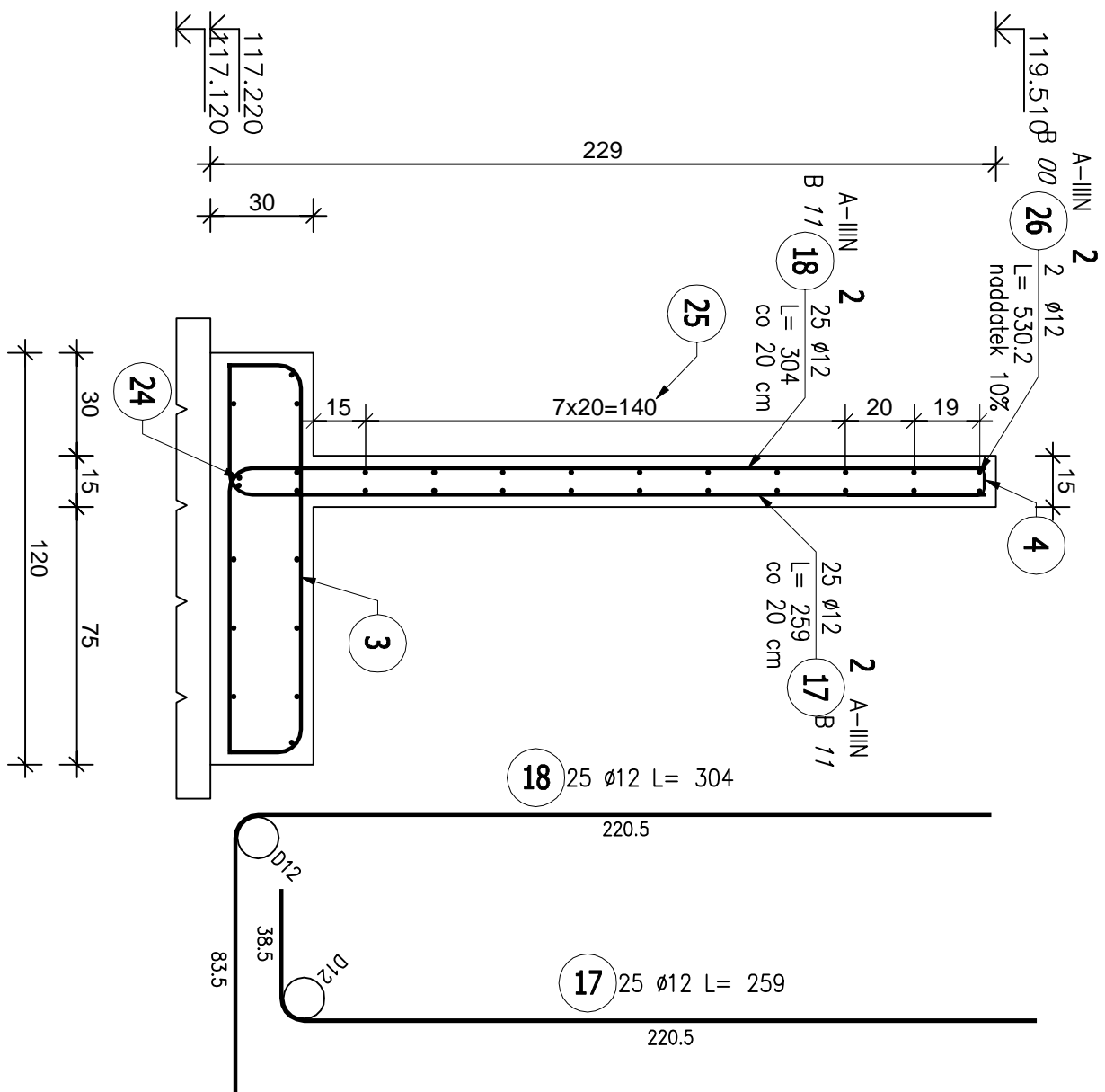
Szczegóły dylatacji muru oporowego

skala 1:

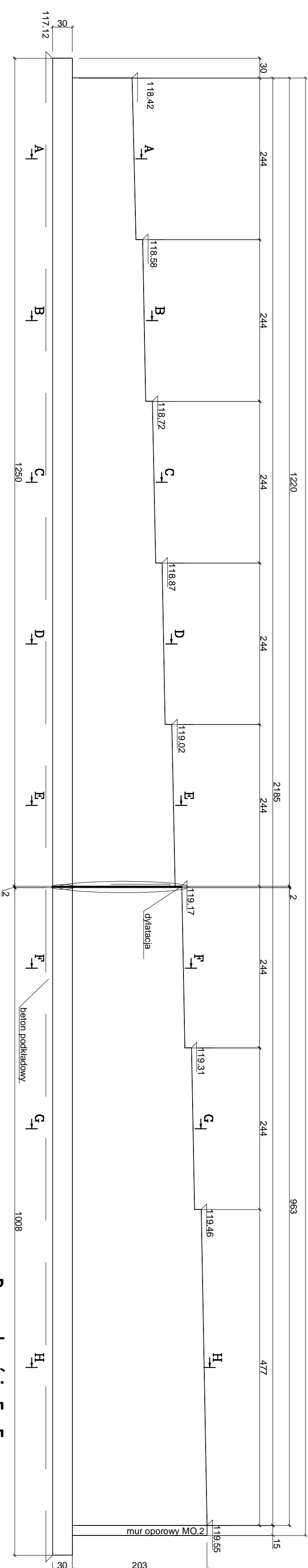
Przekrój G-G



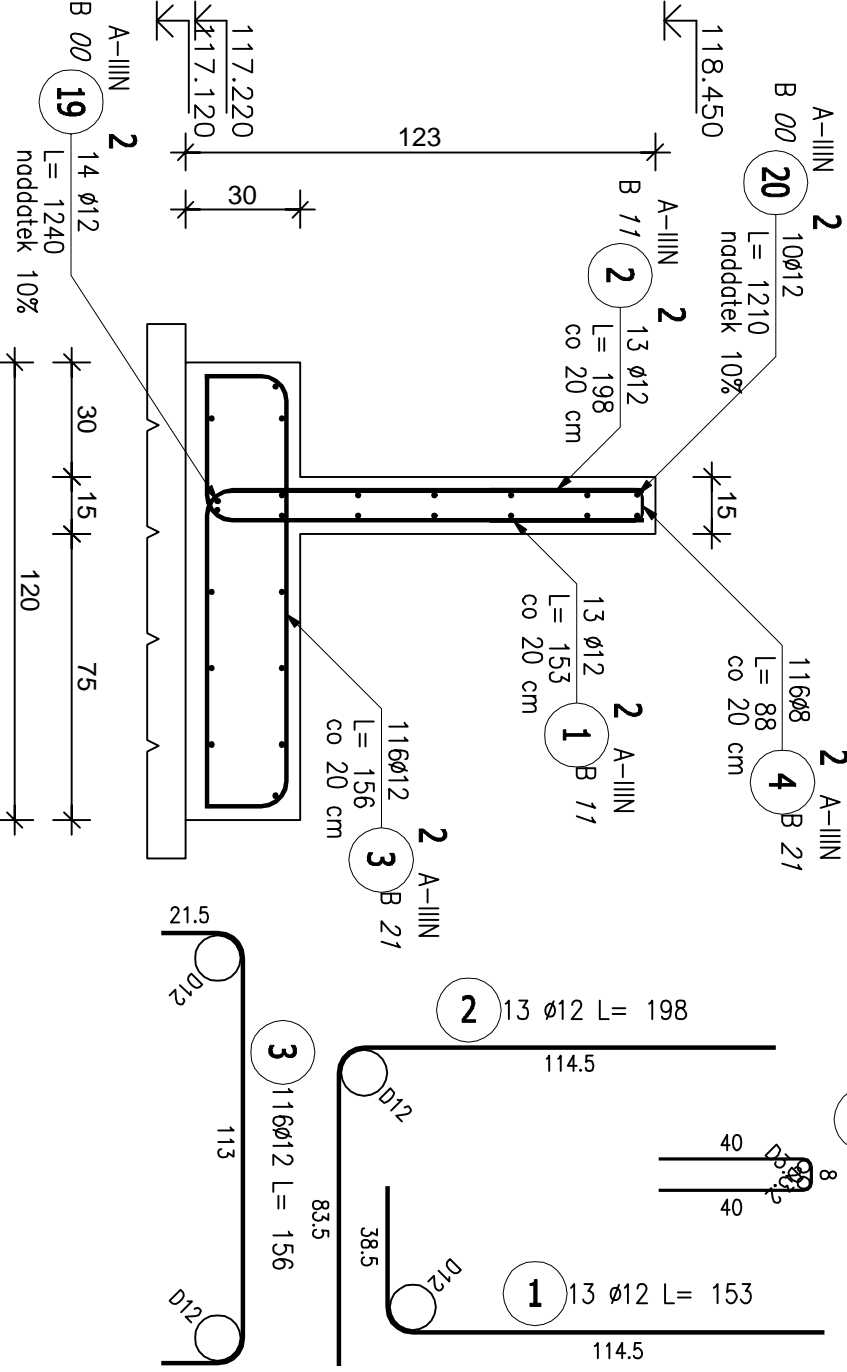
Przekrój H-H



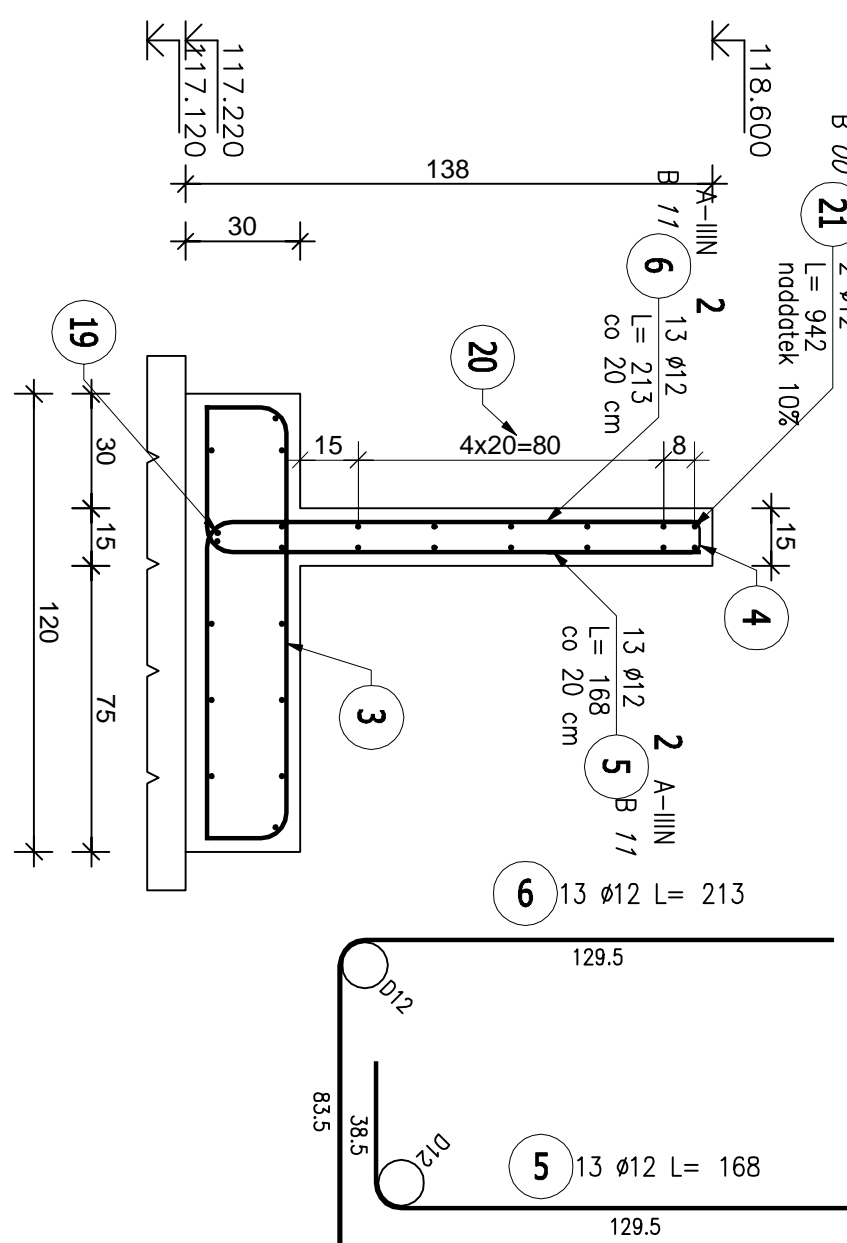
Mur oporowy MO.1



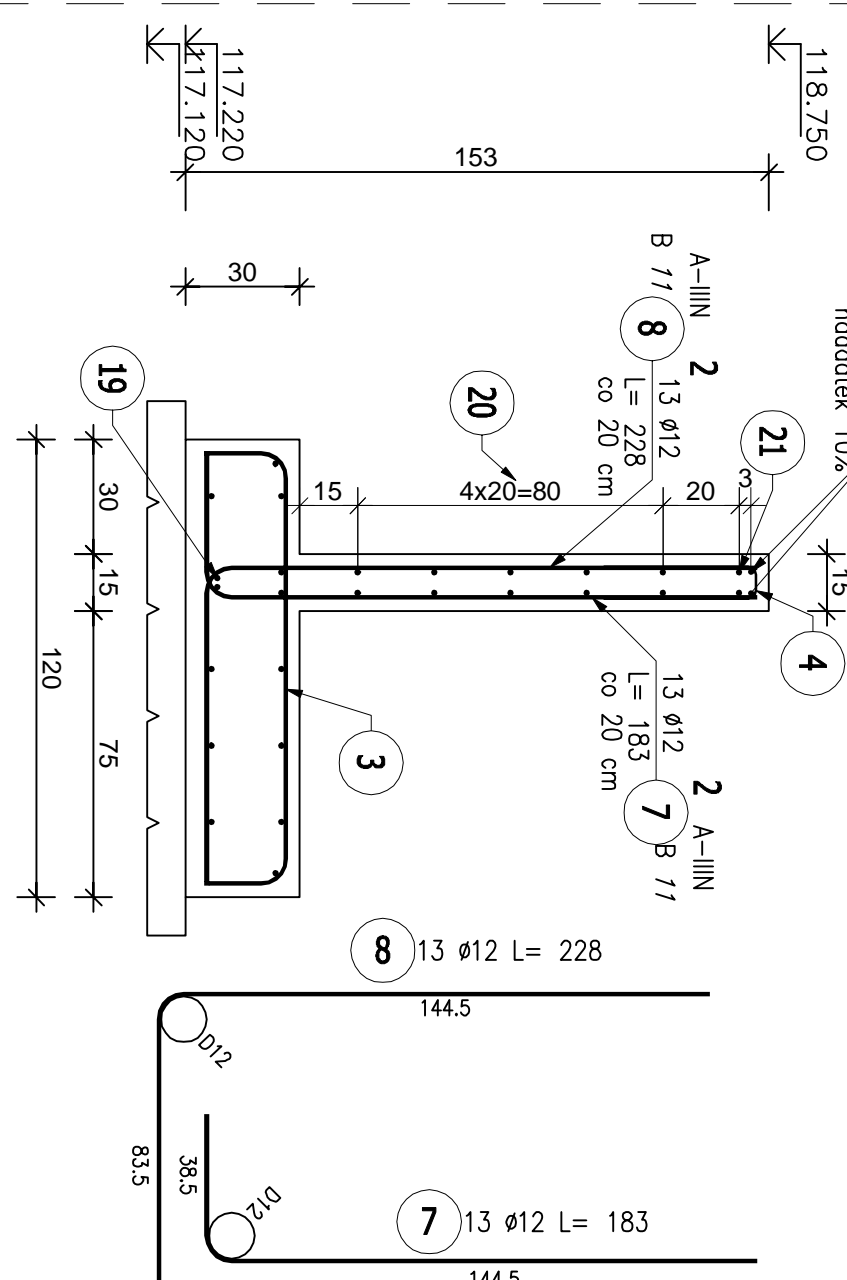
Przekrój A-A



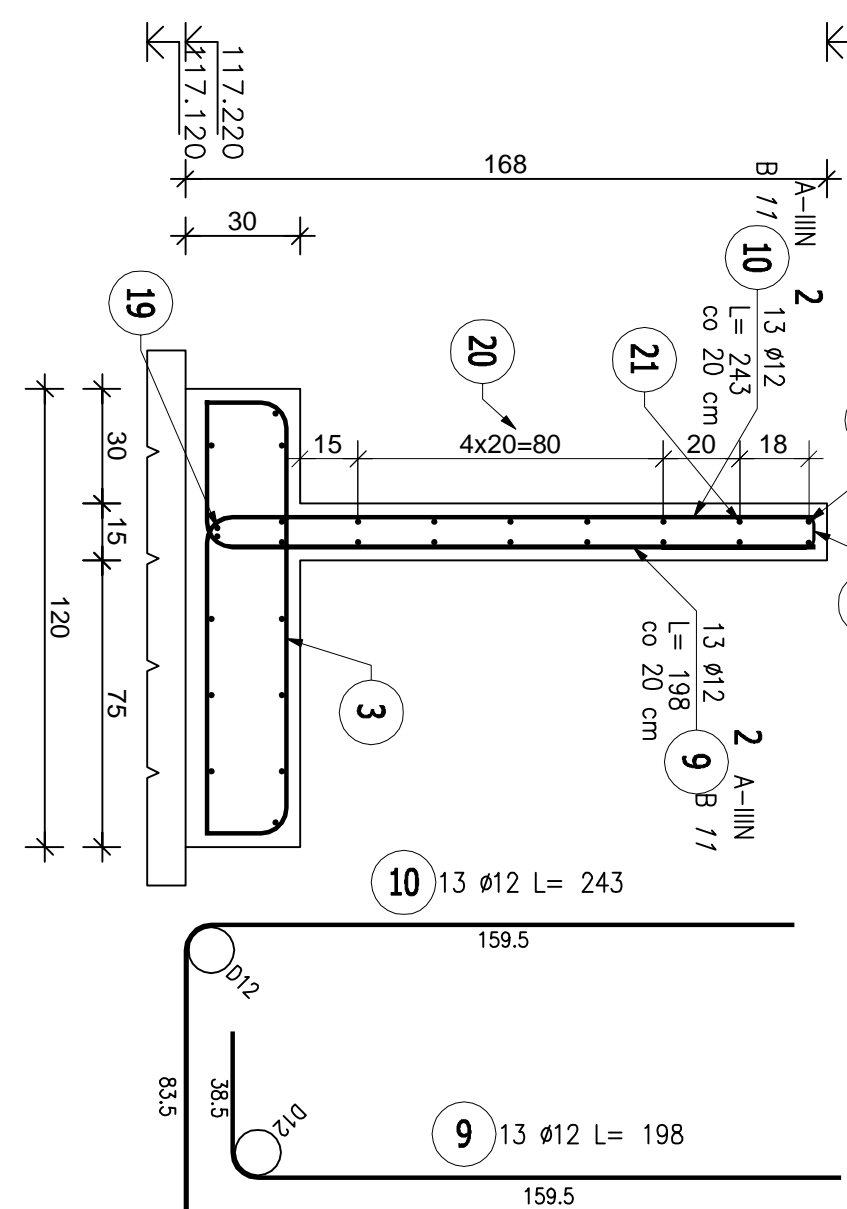
Przekrój B-E



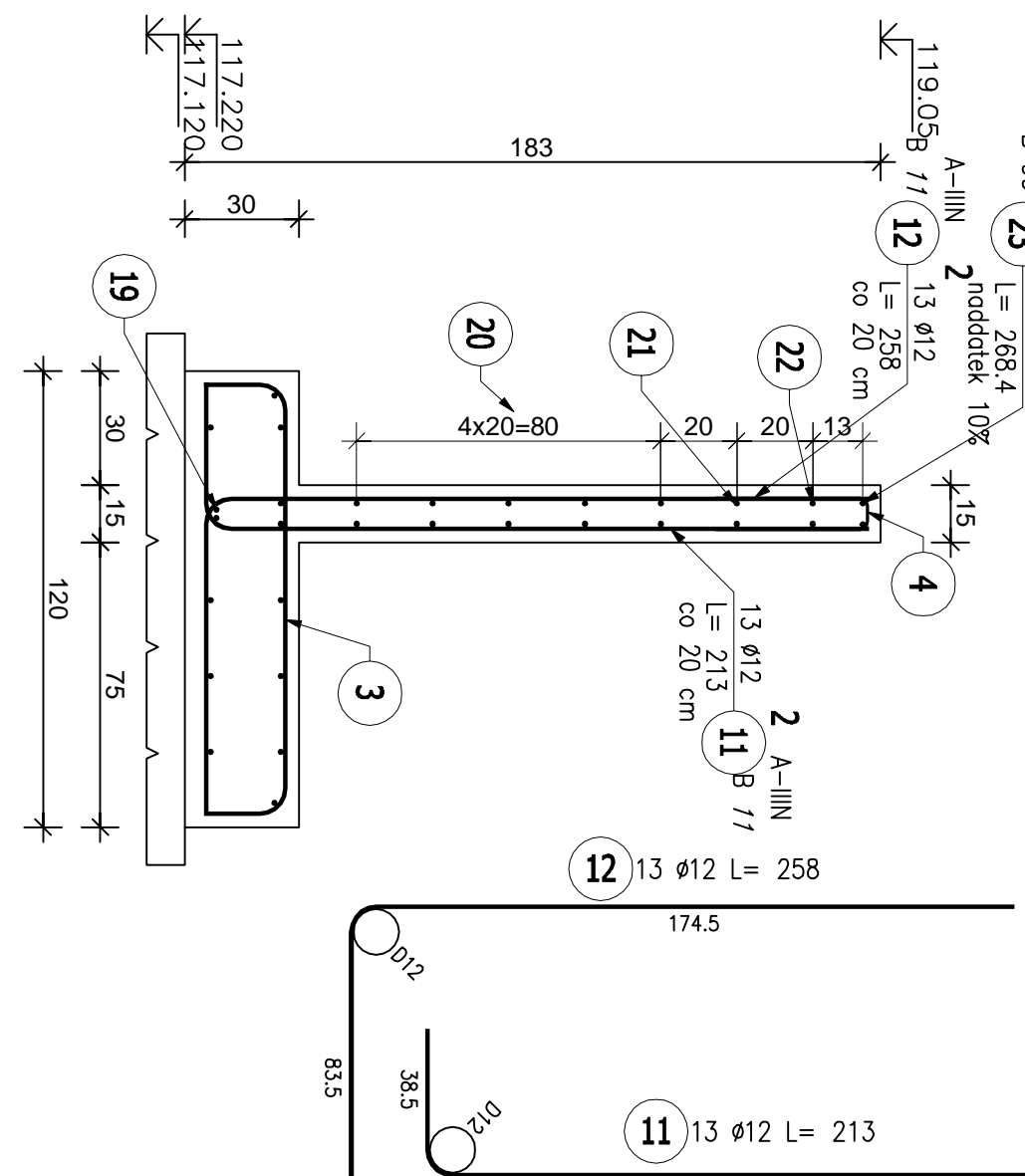
Przekrój C-C



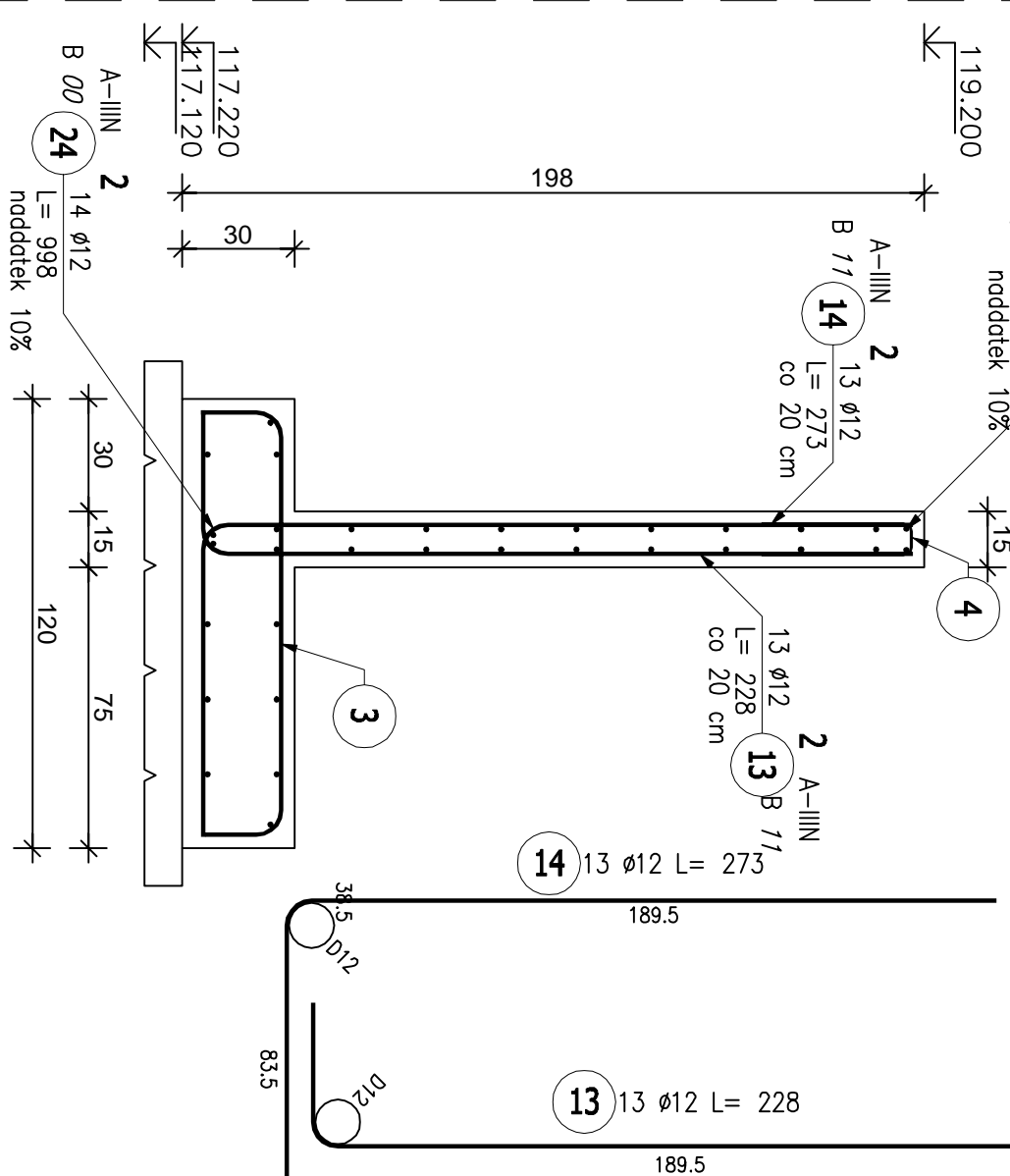
Przekrój D-D



Przekrój E-E



Przekrój F-F



ZESJAWIENIE STALU ZBROJENIOWEJ

POZ.	NR	Ø	DUOŚC. [mm]	PRETŁOW	x	POZ.	RAŻEN	DŁ. ŁĄCZNA [m]	
								Ø8	Ø12
Poz. 2 – Mur oporowy, MOI – 2 szt.									
2	1	12	1,530	13	2	26	39,78		
	2	12	1,960	13	2	26	51,96		
	3	12	1,560	116	2	232	361,92		
	4	8	0,880	116	2	232	204,16		
	5	12	1,680	13	2	26	43,66		
	6	12	2,130	13	2	26	55,36		
	7	12	1,830	13	2	26	47,56		
	8	12	2,280	13	2	26	59,28		
	9	12	1,960	13	2	26	51,46		
	10	12	2,430	13	2	26	63,18		
	11	12	2,130	13	2	26	55,36		
	12	12	2,580	13	2	26	67,08		
	13	13	2,280	13	2	26	59,28		
	14	12	2,730	13	2	26	70,96		
	15	12	2,420	13	2	26	62,92		
	16	12	2,870	13	2	26	74,62		
	17	12	2,590	25	2	50	129,50		
	18	12	3,040	25	2	50	152,00		
	19	12	12,400	14	2	28	34,70		
	20	12	12,100	10	2	20	24,200		
	21	12	9,420	2	2	4	37,66		
	22	12	6,730	4	2	8	53,84		
	23	12	2,684	2	2	4	10,74		
	24	12	9,980	14	2	28	279,44		
	25	12	9,530	18	2	36	343,08		
	26	12	5,302	2	2	4	21,21		
DUOŚC. RAŻEN [mm]								204,16	2780,70
MASA, JEDNOSTKOWA [kg/m]								0,395	0,886
MASA, CAŁKOWITA [kg]								80,64	2465,27
								2549,91	

[illegible]